

MOLLFAM s.r.l.

Via Monzoro, 60 – 20010 Cornaredo (MI)
Tel. 0293560465 – Fax 0293560119

MOLLFAM SK s.r.o.

Chemlonska, 1 – 06601 Humennè - Slovakia
Tel./Fax 00421 57 4450601

E-mail: info@mollfam.it
www.mollfam.it

CATALOGO GENERAL

Abrazaderas aprieta tubo



MolIFAM s.r.l.

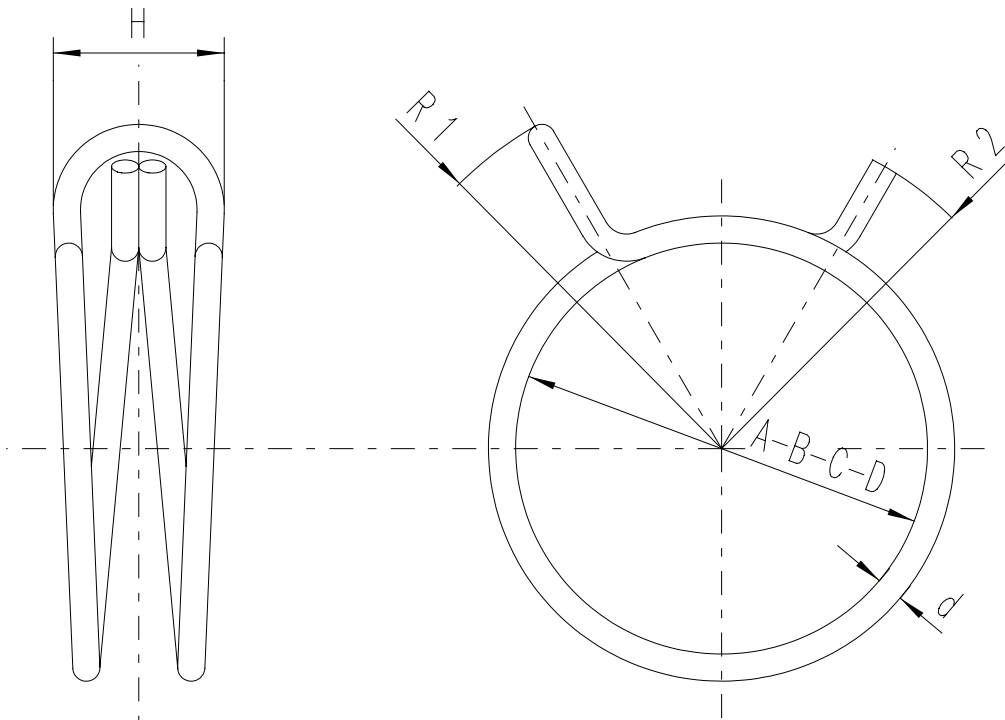
Via Monzoro, 60 – 20010 Cornaredo (MI)
Tel. 0293560465 – Fax 0293560119

ABRAZADERAS APRIETA TUBO SIN TORNILLO

Tabla n.: 1

Ediòn: 08
Facha: 06/05

Pàgina: 1 de 3



N. CATALOGO	DIAMETROS				HILO d	ESPESOR H		RADIO R1		RADIO R2		X	EMBALAJE															
	A max	B Ideal	C min	D No pasa																								
10068	7	6.8	6.6	6.1	1	5	+ - 0.2	10	-0.5	7.5	+0.8	0.15	25.000															
10068-L	7	6.8	6.6	6.1		5		13.9		11.9																		
10073	7.5	7.3	7	6.55		5		10.6		8																		
10076	7.8	7.6	7.3	6.8		5		10.7		8.2																		
10081	8.3	8.1	7.8	7.35		5.5		10.7		8.3																		
10086	8.8	8.6	8.3	7.8		5.5		14		12																		
10086-C	8.8	8.6	8.3	7.8		5.5		11.3		8.3																		
10091	9.3	9.1	8.8	8.27		5.5		11		9																		
10096	9.8	9.6	9.3	8.72		5.5		11.8		9																		
12101	10.4	10.1	9.8	9.18		1.2		6		+ - 0.3			13.5	-0.8	10.5	+1	0.2	10.000										
12107	11	10.7	10.4	9.72	6		14.8	11.4																				
12113	11.6	11.3	11	10.27	6		14.8	11.9																				
15119	12.2	11.9	11.6	10.8	1.5		7	16.4	12.4		+1.5	13.7	+0.8		10.000													
15126	12.9	12.6	12.2	11.4			7											17.2	13.7									
12128	13.1	12.8	12.4	11.2	1.2		6	17.6	13.7		+0.8	7.000																
15133	13.6	13.3	12.9	12.1	1.5		7	-1	17		-0.8	14	+0.5		0.25			10.000										
15137	14.1	13.7	13.3	12.3			7											17.6	14.3									
15140	14.4	14	13.6	12.7			7											18	14.5									
18148	15.1	14.8	14.4	13.4			1.8											8	+ - 0.4	19.6	-1	16	+0.8	7.000				
16155	15.9	15.5	14.8	13.7		1.6	7.6			19.6				16														
18156	15.9	15.6	15.1	14.1		1.8	8			21				20.4		16.4	+1	0.3						7.000				
18158	16.26	15.8	15.49	14.73			8																	20.4	16			
18161	16.5	16.1	15.7	14.8			8																	21.2	16.3			
18164	16.8	16.4	15.9	14.9			8																	22	16.6			
18173	17.7	17.3	16.8	15.7			8																	21.3	16.5			
19182	18.7	18.2	17.7	16.5	1.9		9	-1.5	22.7		-1.5	17.7	+1.5		5.000													
20192	19.5	19.2	18.7	17.4			2								9.5									23.3	18	18.5	+1.5	4.000
20202	20.5	20.2	19.6	18.3											9.5													24
20212	21.6	21.2	20.6	19.2											9.5				25	20								

MolIFAM s.r.l.Via Monzoro, 60 – 20010 Comaredo (MI)
Tel. 0293560465 – Fax 0293560119**ABRAZADERAS APRIETA
TUBO
SIN TORNILLO**

Tabla n.: 1

Ediciòn: 08
Fecha: 06/05

Pàgina 2 de 3

N. CATALOGO	DIAMETROS				HILO d	ESPEJOR H	RADIO R1		RADIO R2		X	EMBALAJE
	A max	B Ideal	C min	D No pasa								
22221	22.6	22.1	21.5	20	2.2	10.3	25.8	-1	21.3	+1	0.35	3.000
22226	23.1	22.6	22	20.6		10.3			26.2			22
22231	23.6	23.1	22.4	21		10.3	26.6	-1.5	20.6	+2		2.500
22242	24.7	24.2	23.5	22		10.3	27.3		22.3	2.500		
25252	25.8	25.2	24.5	22.9	2.5	11	28.3	-0.5	24	+1	0.4	2.000
25258	26.4	25.8	25.1	23.4		11	29	-1.5	23.5			+1.2
25263	26.9	26.3	25.6	23.9		12	31.2	-2	25	+1.2		2.000
25275	28.1	27.5	26.7	25		11	31.2	-1.5	25.6			1.800
25287	29.4	28.7	27.9	26.1	2.8	11	31.5	-1.2	26.5	0.45	1.500	
28300	30.9	30	29.3	27.8		12.4	32.3		27.3		+1	1.300
28313	32	31.3	30.4	28.4		12.4	33.5	-1	28.2		1.000	
28327	33.4	32.7	31.8	29.7		12.4	34.8	-1.5	28.2		+1.5	1.000
28341	34.8	34.1	33.2	31	3	12.4	36.5	-2	30	0.5	1.000	
28350	35.7	35	33.9	32		12.4	36.2	-1.5	30.5		+1.2	1.000
30356	36.4	35.6	34.6	32.5		13.6	35.5	-2	29.7		+1.8	1.000
30372	38	37.5	36.2	33.9		13.6	38.8	-2.5	31.8		+1.5	900
32388	39.7	38.8	37.7	35.3	3.2	14.3	39.6	-2	32.8	0.5	800	
32396	40.5	39.6	38.5	36.1		14.3	39.3	-1.5	33.3		+1	800
32405	41.4	40.5	39.4	36.9		14.3	40.2		34		+1.5	700
32415	42.3	41.5	40.7	37.6		14.3	41	-2	34.5		+1	700
32422	43.2	42.2	41	38.4	14.3	41.5	34.8		+1.5	700		
32440	45	44	42.8	40.1	3.5	14.3	43.7	-2.5	36	0.5	600	
32458	46.8	45.8	44.6	41.7		14.3	44	-3	36.4		+1.2	600
32478	48.9	47.8	46.5	43.5		14.3	45.5		37.5		+1.5	600
35498	50.9	49.8	48.8	45.3		15.3	46.8	-2.5	39		+3	400
35520	53.2	52	50.6	47.3	15.3	48.5	-1.5	40.5	400			
35542	55.4	54.2	52.7	49.3	3.5	15.3	49	-2	41	0.5	400	
35560	57.7	56	54.6	51		15.3	50		42		+2.5	400
35574	58.8	57.4	56	52.2		15.3	51	-2.5	42.8		+1.5	400
35596	61	59.6	58.2	55.4		15.3	53		44.3		+2	400

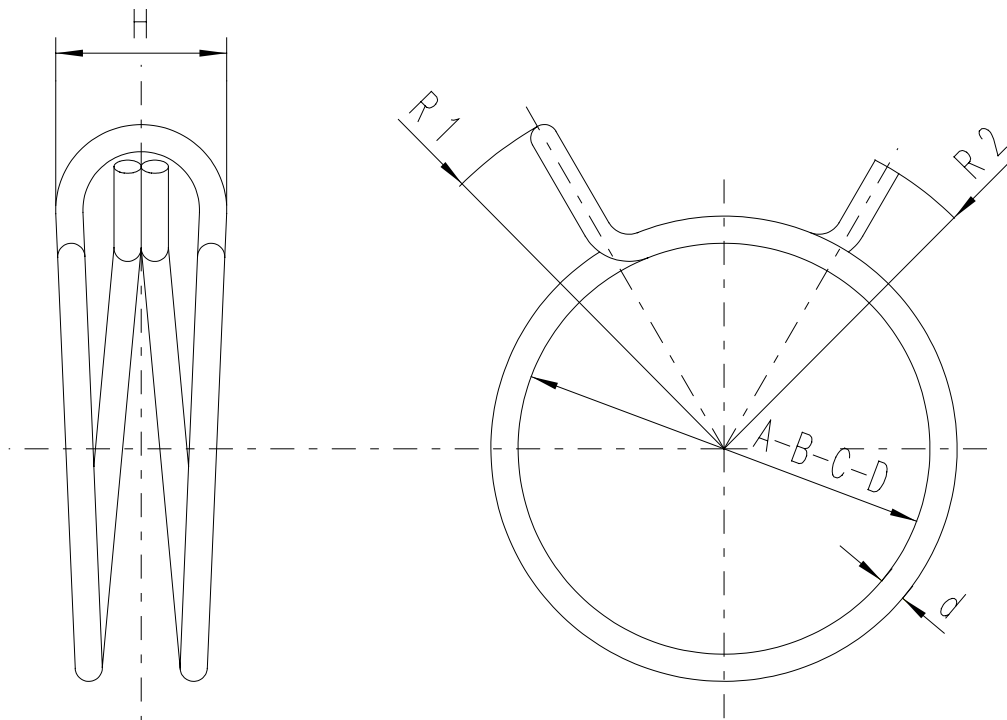
Sobre el $\varnothing A$, los dos hilos terminales deben pasar dentro del radio formado por el hilo en la extremidad opuesta.

Sobre $\varnothing B$, los terminales deben ser radiales $\pm 5^\circ$.

Material: para hilo de $\varnothing 1 \text{ mm}$ EN 10270-1-DH-.... ph (C98)
para hilo de $\varnothing 1,2 \text{ mm}$ a $\varnothing 1,5 \text{ mm}$ EN 10270-1-SH-.... ph (C85)
para hilo de $\varnothing 1,8 \text{ mm}$ a $\varnothing 3,5 \text{ mm}$ EN 10270-1-SM-.... ph (C72)

Tratamiento superficial: Cincado trivalente Fe/Zn 5 II.

Prueba de corrosi3n: resistencia de 48h en niebla salina segùn UNI ISO 9227.



Los radios R1 y R2 deben estar medidos a abrazadera montada, sobre $\varnothing B$ del calibre.

La abrazadera a la màxima apertura, debe embocar fàcilmente el $\varnothing A$

La abrazadera despu3s de ser abierta a $\varnothing A$ debe ajustar CON BUENA REDONDEZ sobre diàmetros B y C. Se considera verificada la condici3n de BUENA REDONDEZ si, entre la abrazadera y el calibre no pasa una sonda cilíndrica (HILO CALIBRADO) del diàmetro X.

Una vez de aceptar que las deformaciones permanentes sufrida por el material despu3s del montaje, entran en los límites previstos para el mejor funcionamiento de la abrazadera, vendrà montada sobre $\varnothing A$ del calibre, es decir que en posici3n de reposo no deberà embocar sobre diàmetro mìnimo D del calibre.

MollFAM s.r.l.

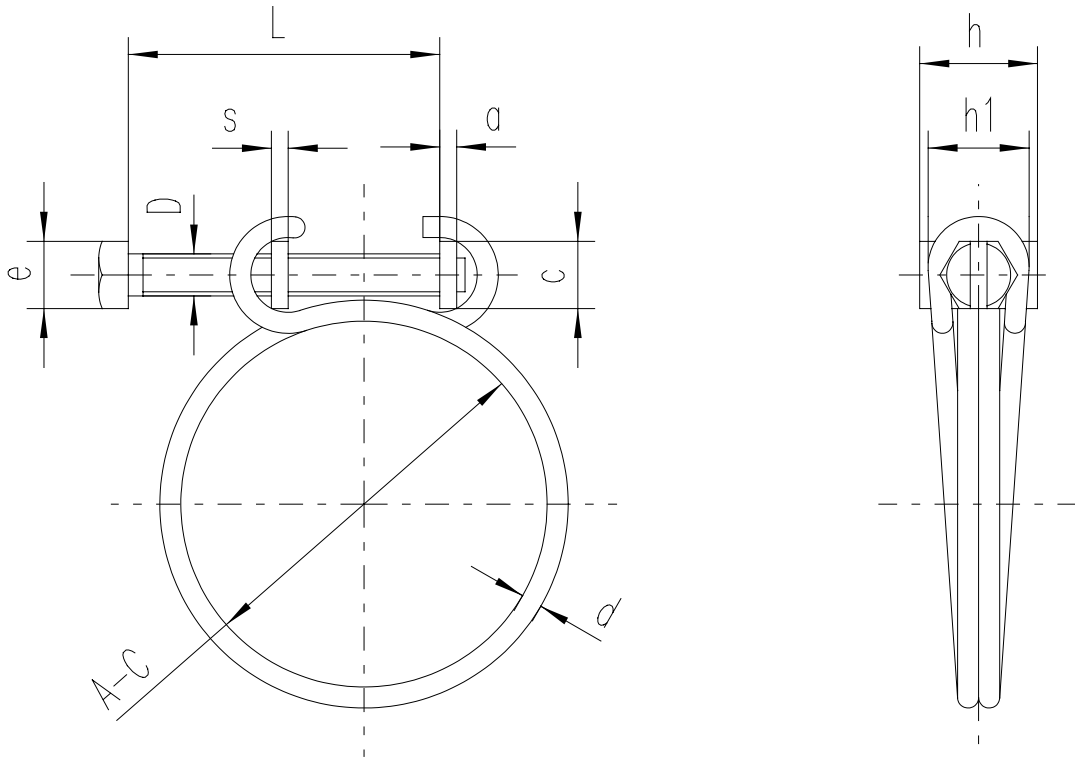
Via Monzoro, 60 – 20010 Cornaredo (MI)
Tel. 0293560465 – Fax 0293560119

ABRAZADERAS APRIETA TUBO CON TORNILLO

Tabla n.: 2

Edición: 07
Fecha: 06/05

Página: 1 de 2



N. CATALOGO	DIAMETROS		d	h	h1	s	a	c	D	L	e	EMBALAJE
	C Max	A Min										
FCV 12	12	9.5	1.5	11	8.7	2.2	1.8	4.5	M3	20	5.5	2.500
FCV 13	13	10.5										2.500
FCV 14	14	11.5										2.500
FCV 15	15	12.5										2.500
FCV 16	16	13	1.8	11	8.7	2.2	1.8	4.5	M3	25	5.5	3.000
FCV 17	17	13.5										3.000
FCV 18	18	15										3.000
FCV 19	19	15.5										2.500
FCV 20	20	17	2	11	8.7	2.2	1.8	4.5	M3	25	5.5	2.500
FCV 21	21	17.5										2.000
FCV 22	22	18.5										1.500
FCV 23	23	19										1.500
FCV 25	25	21.5	2.2	14	10	3	2.2	5.5	M4	30	7	1.500
FCV 27	27	23.5										1.500
FCV 29	29	25										1.000
FCV 31	31	27										1.000
FCV 33	33	29	2.2	14	10	3	2.2	5.5	M4	30	7	1.000
FCV 35	35	30.5										1.000
FCV 37	37	33										1.000
FCV 40	40	35.5										800
FCV 43	43	38.5	2.5	15	12.2	3.4	3	6.5	M5	40	8	800
FCV 46	46	41										500
FCV 49	49	43.5										500
FCV 53	53	46.5										400
FCV 56	56	50.5	2.5	15	12.2	3.4	3	6.5	M5	40	8	400
FCV 60	60	53.5										400

MollFAM s.r.l.Via Monzoro, 60 – 20010 Cornaredo (MI)
Tel. 0293560465 – Fax 0293560119**ABRAZADERAS APRIETA
TUBO
CON TORNILLO**

Tabla n.: 2

Edición: 07
Fecha: 06/05

Página: 2 de 2

N. CATALOGO	DIAMETROS		d	h	h1	s	a	c	D	L	e	EMBALAJE						
	C Max	A Min																
FCV 64	64	56.5	2.8	18	15	4	3.5	8.5	M6	50	10	200						
FCV 68	68	60										200						
FCV 72	72	64										200						
FCV 76	76	68.5										300						
FCV 80	80	72.5										200						
FCV 84	84	76.5										100						
FCV 88	88	80	100															
FCV 92	92	84	100															
FCV 96	96	88	100															
FCV 100	100	92	100															
FCV 104	104	95	100															
FCV 108	108	98	100															
FCV 112	112	103	3							18		15	4	3.5	8.5	M6	10	100
FCV 116	116	109																100
FCV 120	120	111																100
FCV 124	124	115																100
FCV 128	128	120																100
FCV 132	132	124																100
FCV 140	140	125		100														
FCV 150	150	134		100														
FCV 160	160	145		100														
FCV 165	165	150		100														
FCV 170	170	155		100														
FCV 180	180	165		100														
FCV 190	190	175	100															

Material: Hilo: para muelles EN 10270-1-SM-.... ph (C72)

Tuercas: Fe 37 B KB UNI 7356

Tornillo: CB 4 FF UNI 7356 Classe 5.8

Tratamiento superficial: Cincado trivalente Fe/Zn 5 II.**Prueba de corrosión:** resistencia de: 48h en niebla salina según UNI ISO 9227.

A tornillo completamente desenroscado, el collar debe embocar fácilmente sobre \varnothing C del calibre de control.

Una vez de aceptar, que las deformaciones permanentes sufridas por el material, después del montaje, entren en los límites previstos para el mejor funcionamiento del collar, este vendrá cerrado sobre \varnothing A del calibre de control.

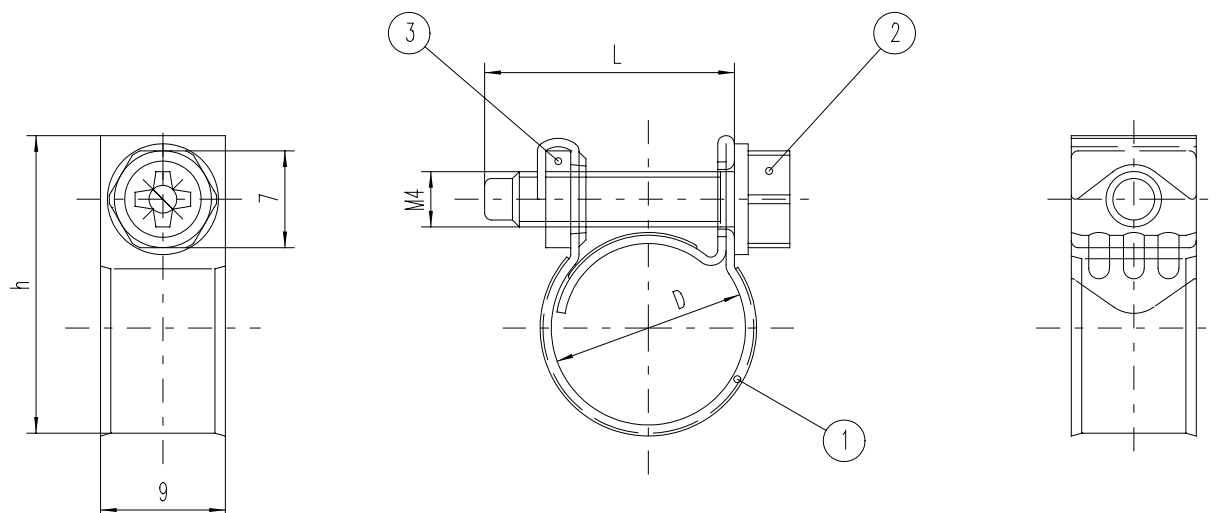
Después de desenroscar completamente el tornillo de cierre, el collar no debe haber sufrido deformaciones permanentes y debe lo tanto embocar nuevamente sobre \varnothing C.

MolIFAM s.r.l.Via Monzoro, 60 – 20010 Cornaredo (MI)
Tel. 0293560465 – Fax 0293560119**ABRAZADERAS APRIETA
TUBO
EN FLEJE mod. TB**

Tabla n.: 3

Edición: 06
Fecha: 06/05

Página: 1 de 1

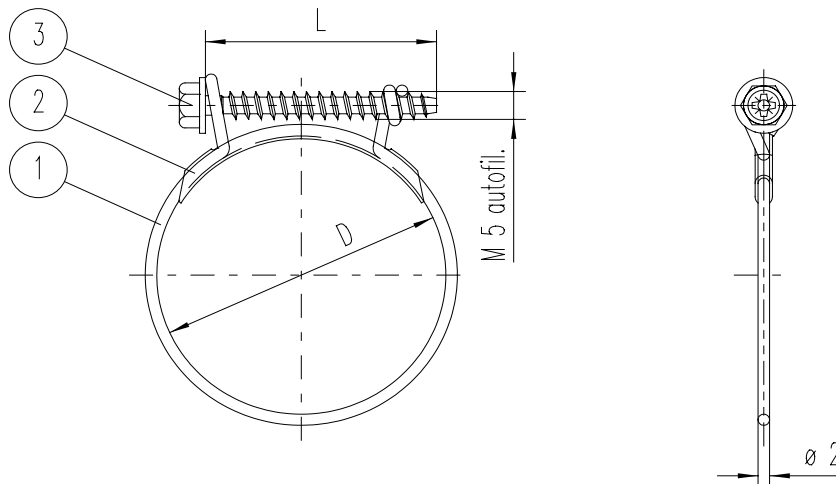


Prueba de corrosión: resistencia de 48h en niebla salina según UNI ISO 9227
Resistencia de 76h en niebla salina según UNI ISO 9227 per IMQ

CARACTERÍSTICAS TÉCNICAS

1) COLLAR		Tipo de material:	Fleje Fe P01 UNI 5961
		Tratamiento superficial:	Cincado trivalente Fe/Zn 5 II Cincado trivalente Fe/Zn 7 II (IMQ)
2) TORNILLO	Cabeza exagonal, corte destornillador cruz	Tipo de material:	C21 B KB UNI 7356
		Tratamiento superficial:	Cincado trivalente Fe/Zn 5 II Cincado trivalente Fe/Zn 7 II (IMQ)
3) TUERCA	Fabricaciones espeiales	Tipo de material:	Fe 44 B KB UNI 7356
		Tratamiento superficial:	Cincado trivalente Fe/Zn 5 II Cincado trivalente Fe/Zn 7 II (IMQ)

N. CATALOGO	CAMPO DE CIERRE (mm.)	DIAMETROS D max. (mm.)	DIAMETROS D min. (mm.)	PAR DE CIERRE MAX. (N/m)	h ±0,5 (mm.)	L (mm.)	EMBALAJE
TB 8	7 - 9	9.1	6.8	1.2	18	18	2000
TB 9	8 - 10	10.1	7.8		19	18	2000
TB 10	9 - 11	11.1	8.7		20	18	2000
TB 11	10 - 12	12.2	9.7		21	18	2000
TB 12	11 - 13	13.2	10.7		22	18	3000
TB 13	12 - 14	14.2	11.6		23	18	3000
TB 14	13 - 15	15.2	12.6		24	18	3000
TB 15	14 - 16	16.2	13.6		25	18	3000
TB 16	15 - 17	17.2	14.6		26	18	3000
TB 17	16 - 18	18.2	15.5		27	18	2500
TB 18	17 - 19	19.3	16.5		28	18	2500
TB 19	18 - 20	20.3	17.5		29	18	2500
TB 20	19 - 21	21.3	18.5		30	18	2500
TB 25	24 - 25	25.3	23.5		35	18	2500
TB 14 IMQ	12 - 14	14.5	11.5		23	18	3000
TB 20 IMQ	18 - 20	20.5	17.5		30	18	2500
TB 25 IMQ	24 - 25	25.3	23.5		35	23	2500

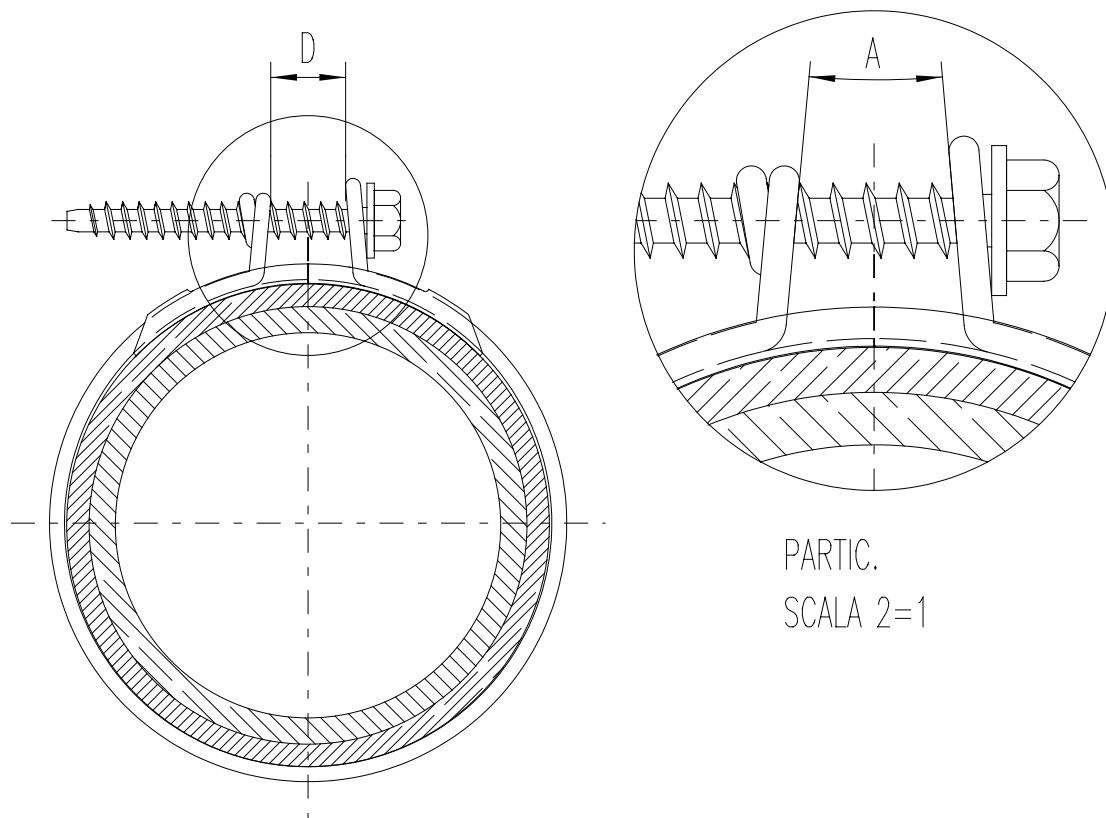


Prueba de corrosion: resistencia de 48h en niebla salina segùn UNI ISO 9227.

ARATERÍSTICAS TÉCNICAS

- 1) ANILLO: Tipo de material Hilo para muelles EN 10270-1-SM-2,00 Z (C72)
- 2) PUENTE Tipo de material: DX51D +AZ 150 UNI EN 10215 (Aluzink B 500 A)
- 3) TORNILLO cabeza exagonal Tipo de material: Acero C21 B KB UNI 7356 bonficado
Corte destornillador en cruz Tratamiento superficial: Cincado trivalente Fe/Zn 5 II

N. CATALOGO	MONTAJE D Max. (mm.)	CIERRE D Min. (mm.)	TORNILLO (mm.)	Par de cierre MAX. (N/m)	EMBALAJE
FM- 4942	49	42	L= 40	2	1200
FM- 5245	52	45	L= 40		1000
FM- 5547	55	47	L= 40		1000
FM- 5850	58	50	L= 40		1000
FM- 6557	65	57	L= 40		700
FM- 6860	68	60	L= 40		700
FM- 7062	70	62	L= 40		700
FM- 7264	72	64	L= 45		700
FM- 7468	74	68	L= 45		700
FM- 7768	77	68	L= 45		600
FM- 7971	79	71	L= 40		600
FM- 8274	82	74	L= 45		500
FM- 8476	84	76	L= 45		500
FM- 8780	87	80	L= 45		500
FM- 9082	90	82	L= 45		500
FM- 10193	101	93	L= 45		800
FM- 10395	103	95	L= 45		800
FM- 137129	137	129	L= 45	700	

ESQUEMA INFORMATIVO

FASCETTA MONTATA

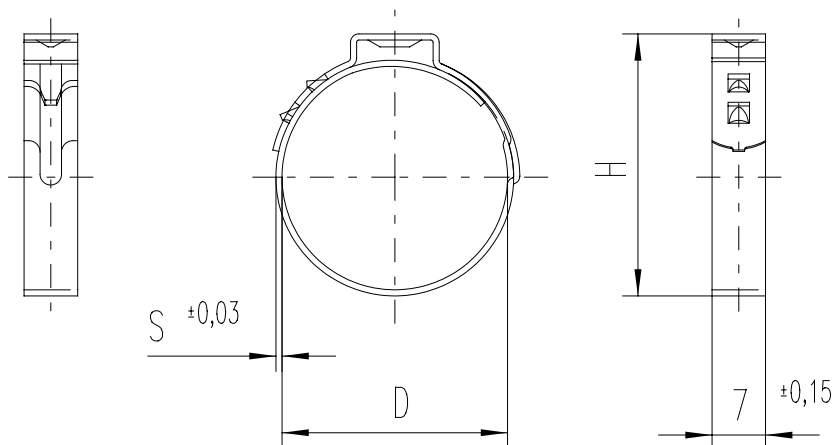
Es importante que la abrazadera se persente, después del montaje, con los ojes distanciales (ver D) y con una inclinación convergente (ver A), para garantizar la elasticidad y la presión constante en el tiempo, y también la posibilidad de compensar una eventual dilatación térmica o de espesor del manguito..
“Recordamos además que los destornilladores para el cierre deben tener un tarado” ideal” de $1,3 \div 1,5$ N/m para no deformar la abrazadera, garantizando una correcta presión en el manguito.

MolIFAM s.r.l.Via Monzoro, 60 – 20010 Cornaredo (MI)
Tel. 0293560465 – Fax 0293560119**ABRAZADERA
“GRAPA”
EN FLEJE mod. FG**

Tabla n.: 6

Ediciòn: 07
Fecha: 01/07

Pàgina: 1 de 1

**CARACTERÍSTICAS TÉCNICAS****Tipo de material:** DX51D +AZ 150 UNI EN 10215 (Aluzink B 500 A)**Prueba de corrosiòn:** resistencia de 48h en niebla salina segùn UNI ISO 9227

N. CATALOGO	MONTAJE D ±0,3 (mm.)	CIERRE D min. (mm.)	H max. (mm.)	S (mm.)	EMBALAJE
FG100	10,0	8,3	14,0	0,6	6000
FG 133	13,3	10,8	17,0	0,6	8000
FG 157	15,7	13,2	20,1	0,6	6000
FG 175	17,5	14,3	22,5	0,8	5000
FG 178	17,8	14,6	22,5	0,8	5000
FG 185	18,5	15,3	23,5	0,8	5000
FG 205	20,5	17,3	26,0	0,8	4000
FG 295	29,5	26,3	35,5	0,8	2000
FG 316	31,6	28,4	37,5	0,8	2000
FG 381	38,1	34,9	44,0	0,8	1000
FG 396	39,6	36,4	45,5	0,8	1000
FG 405	40,5	37,3	46,5	0,8	1000
FG 425	42,5	39,3	48,5	0,8	1000
FG 440	44,0	40,8	49,5	0,8	1000
FG 455	45,5	42,3	51,5	0,8	1000
FG 470	47,0	43,8	53,0	0,8	800
FG 515	51,5	48,3	57,5	0,8	800
FG 525	52,5	49,3	58,5	0,8	1600
FG 655	65,5	62,3	71,5	0,8	1000

DISTRIBUIDOR PARA ALEMANIA:

DARIA GmbH – Industriehandel-Werksvertretungen

Lindenstrasse 25a

D- 89269 Vöhringen

Tel. +49 (0) 7306.928844

Fax. +49 (0) 7306.928845

E-mail: info@mollfam.de

Internet: www.mollfam.de

DISTRIBUIDOR PARA ESPANA:

Truke tradel

Avda.Ama Cándida 21,DENAC

20140 ANDOAIN-ESPANA

Tfno.+34 943 104969

Fax +34 943 304384

E.mail: [truke @yahoo.es](mailto:truke@yahoo.es)